

Fargekodingen betyr følgende:

- Sør-Fron kommunes organisatoriske enheter
- Interkommunal tjeneste ledet fra Sør-Fron kommune
- Interkommunale selskap ledet fra andre kommuner.

Rådmann
Rune Fromreide Sommer




Rådmannsstaben

Midt-Gudbrandsdal
Landbrukskontor
Hans Christian Elstad

Midt-Gudbrandsdal
Økonomikontor


Kommunalsjef
Personal og organisasjon
Anne Holsbrekken



Kommunalsjef
Helse og omsorg
Irene Hagen

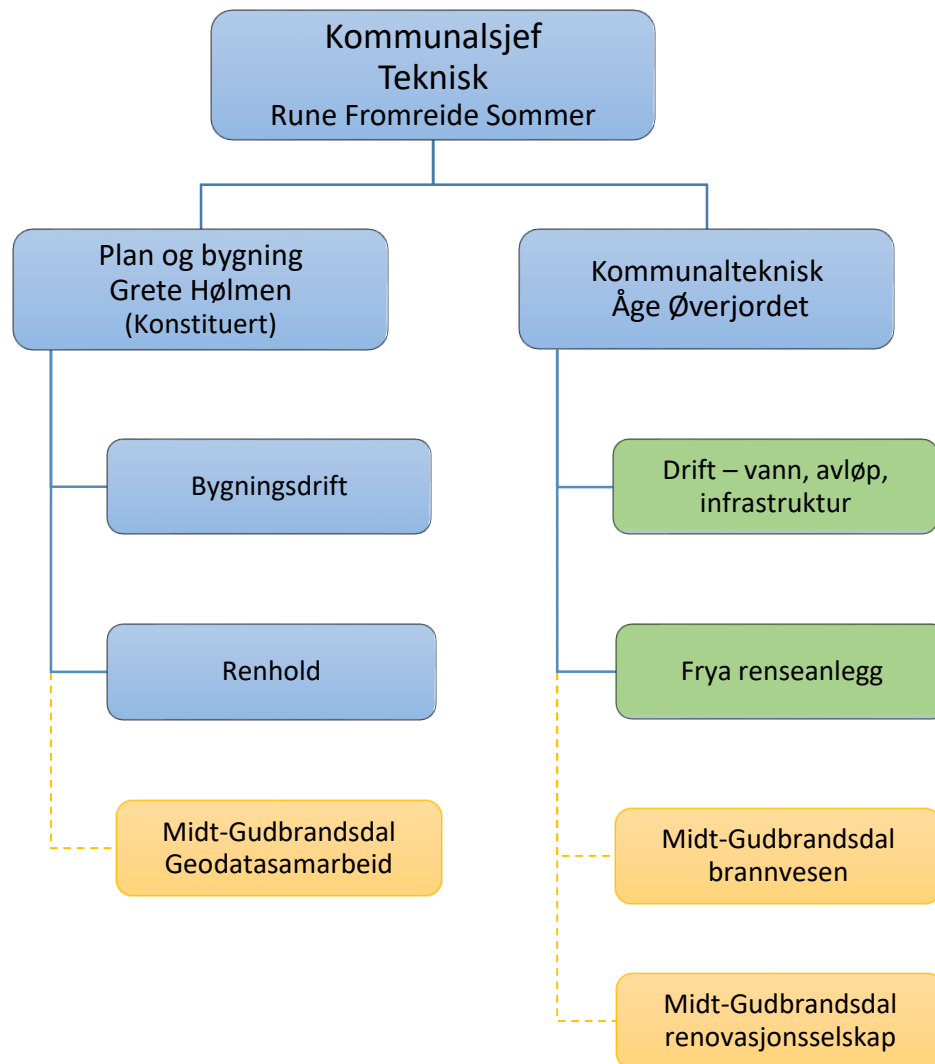


Kommunalsjef
Oppvekst
Eivind Lund
(Konstituert)



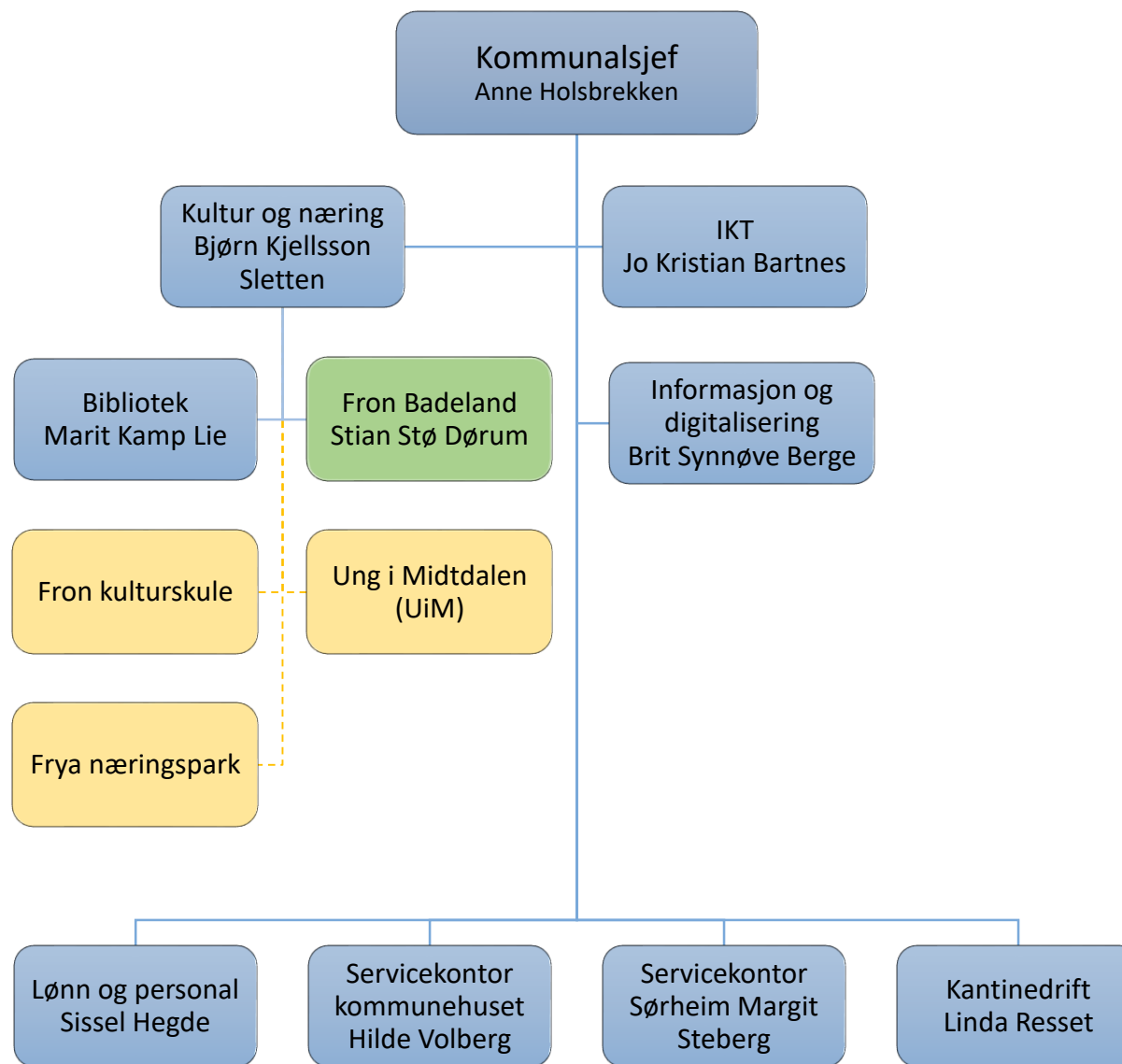
Kommunalsjef
Teknisk
Rune Fromreide Sommer





Fargekodingen betyr følgende:

- Sør-Fron kommunes organisatoriske enheter
- Interkommunal tjeneste ledet fra Sør-Fron kommune
- Interkommunale selskap ledet fra andre kommuner.



Fargekodingen betyr følgende:

- Sør-Fron kommunes organisatoriske enheter
- Interkommunal tjeneste ledet fra Sør-Fron kommune
- Interkommunale selskap ledet fra andre kommuner.

Kommunalsjef
Helse og omsorg
Irene Hagen

Fargekodingen betyr følgende:

- Sør-Fron kommunes organisatoriske enheter
- Interkommunal tjeneste ledet fra Sør-Fron kommune
- Interkommunale selskap ledet fra andre kommuner.

NAV

Midt-Gudbrandsdal barnevernstjeneste

Midt-Gudbrandsdal flyktingetjeneste
Marte Brunæs Torgersen

Fag- og kvalitetsrådgiver
(Vakant inntil videre)

Tildelingskontor
Koordinerende enhet

Sørheim
Aud Synnøve Træet

Hjemmetjenesten
Randi Espe Åberg

Familie og mestring
Anita Nord

Sør-Fron legesenter
Elisiv Teigen

Langtidsavdeling
Kathrine Tøfte

Demensavdeling
Grethe Korssletten
(Vikar)

Kjøkken

Vaskeri

Hjemmetjenesten
Elin Sandvold
Nystuen

Korttid/rehab/
nattjenesten
Monika Gryttingslien

Praktisk bistand
BPA-ordning

Helsestasjon,
fysio/ergo
Svanhild Nerli

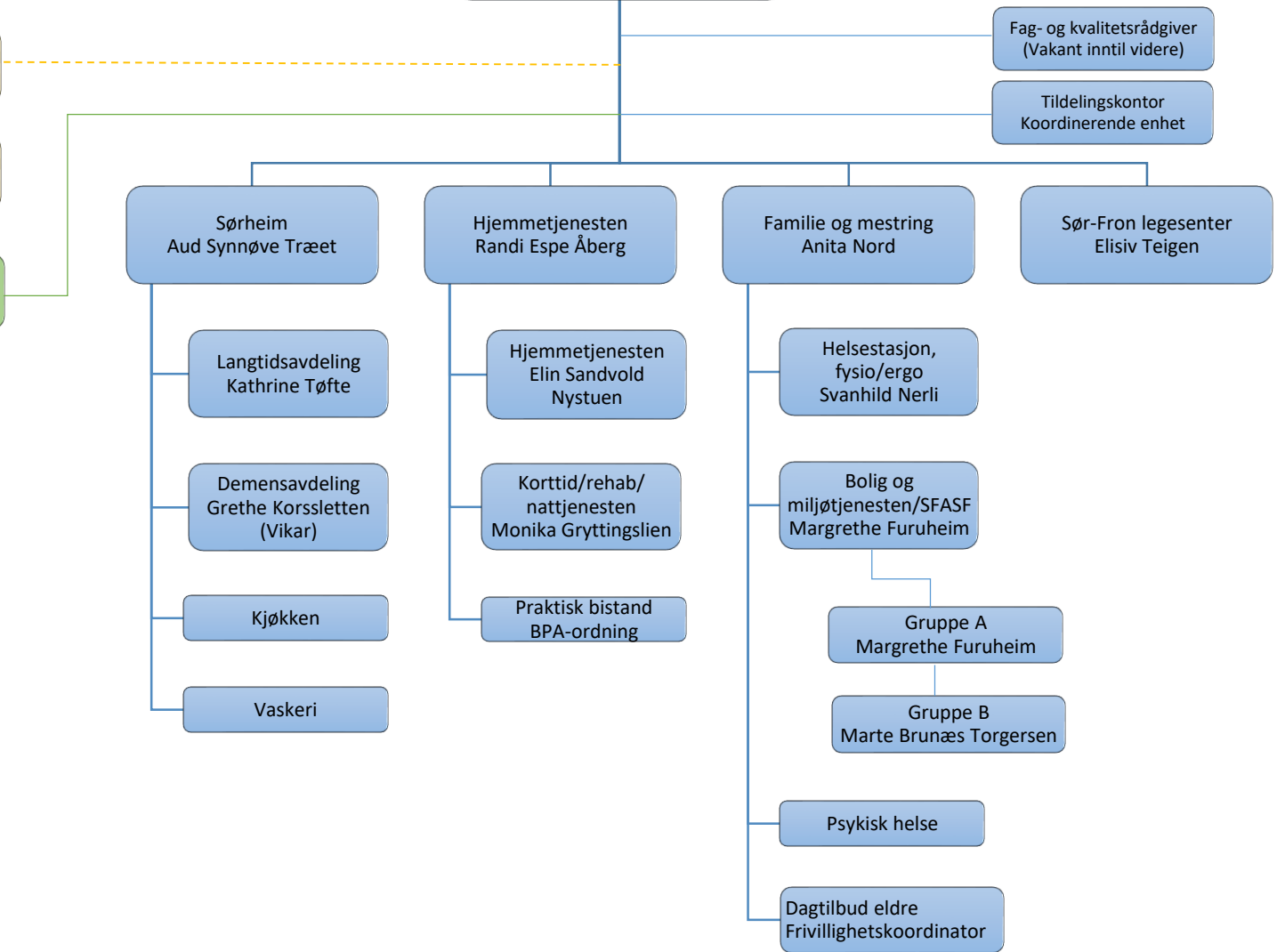
Bolig og
miljøtjenesten/SFASF
Margrethe Furuheim

Gruppe A
Margrethe Furuheim

Gruppe B
Marte Brunæs Torgersen

Psykisk helse

Dagtilbud eldre
Frivillighetskoordinator



Fargekodingen betyr følgende:

- Sør-Fron kommunes organisatoriske enheter
- Interkommunal tjeneste ledet fra Sør-Fron kommune
- Interkommunale selskap ledet fra andre kommuner.

