
Nyhetsbrev nr 3-2026 fra Midt-Gudbrandsdal landbrukskontor

Fra Solerød, Helene Amblie <Helene.Amblie.Solerod@sor-fron.kommune.no>

Dato fr. 10.04.2026 13:58

Til Solerød, Helene Amblie <Helene.Amblie.Solerod@sor-fron.kommune.no>

Til søkere av produksjonstilskudd i Ringebru og Sør-Fron kommuner



Endring i landbruksfondet i Ringebru kommune

Formannskapet i Ringebru kommune vedtok i sak 020/26 endringer i satsene for ordningene for nydyrking og kjøp av melkekvote i landbruksfondet.

Her finner du de nye satsene og informasjon om endringen: [Endringer i landbruksfondet i Ringebru kommune - Midt-Gudbrandsdal landbrukskontor](#)



Frist for å søke tilskudd fra landbruksfondet

20. april er fristen for å søke tilskudd fra landbruksfondet både i Ringebru og Sør-Fron. Dette er kommunale fond med egne retningslinjer og søknadsskjemaer. Mer informasjon om hva du kan søke på og hvordan du søker, finner du her:

[For Ringebru](#)

[For Sør-Fron](#)



Utvidet søknadsfrist for SMIL-tilskuddet i Sør-Fron kommune

På grunn av få søkere forlenger landbrukskontoret fristen til 20. april for å søke SMIL-tilskudd i Sør-Fron kommune. Den utvidete fristen gjelder kun Sør-Fron, ikke Ringebru kommune. Her finner du mer informasjon om ordningen og lenke til søknadsskjema: [SMIL-tilskudd](#)

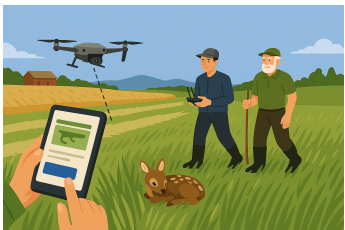
Ta kontakt med saksbehandler Gro Smestad (tlf. 481 33 769) om du har spørsmål!



Oversikt over tilgjengelig spredeareal i Ringebru og Sør-Fron

Som følge av ny gjødselbrukforskrift, vil flere foretak ha behov for mer spredeareal. For å redusere kapasitetsutfordringer kan det være hensiktsmessig å samarbeide med nærliggende foretak som har ledig spredeareal, slik at overskudd kan disponeres der. Landbrukskontoret ønsker derfor å komme i kontakt og utarbeidet en oversikt over både de som har tilgjengelig spredeareal og de som har behov for mer spredeareal.

Innen kort tid vil det komme en løsning på hjemmesiden vår der gårdbrukere kan melde inn behov for spredeareal eller om de har ledig spredeareal.



Droneprosjekt

Midtdalskommunene vil i sommer teste ut bruk av drone for å finne og redde rådyrkillinger før slått. Lærlingene i det interkommunale droneprosjektet gjennomfører flygingen og frivillige fra de lokale jeger- og fiskerforeningene hjelper til i felt.

Snart kan du bestille dronegjennomgang av jordet ditt via en nettportal på kommunenes nettsider. Det vil bli sendt ut SMS når portalen er klar. Tilbudet blir gratis, og mer informasjon kommer.



Viktig informasjon om beverjakt i Sør-Fron kommune

Kommunestyret har åpnet for beverjakt i Sør-Fron kommune fra og med høsten 2025. Beverjakten og salg av jaktkort er foreløpig ikke organisert gjennom grunneierlag/utmarkslag eller lignende.

Her finner du mer informasjon: [Viktig informasjon om beverjakt i Sør-Fron kommune - Midt-Gudbrandsdal landbrukskontor](#)

Med vennlig hilsen

Helene Amblie Solerød
Jordbrukskonsulent
Midt-Gudbrandsdal landbrukskontor – mglandbruk.no
E-post: helene.amblie.solerod@sor-fron.kommune.no
Telefon: 91 55 61 73